

つつじヶ丘店

2025年3月(令和7年)

※月末に次月の日が表示される場合、データを入力しないでください。

日付	1 土 定休	2 日 定休	3 月	4 火	5 水	6 木	7 金	8 土 定休	9 日 定休	10 月	11 火	12 水	13 木	14 金	15 土 定休	16 日 定休	17 月	18 火	19 水	20 木 祝日	21 金	22 土 定休	23 日 定休	24 月	25 火	26 水	27 木	28 金	29 土 定休	30 日 定休	31 月	
天気			雨	くもり→雨	雨	くもり	晴れ			晴れ	くもり→雨	雨	晴れ	晴れ			晴れ→くもり	くもり	雪→晴れ		晴れ			晴れ→くもり	晴れ	晴れ	晴れ→くもり	雨→くもり			くもり→雨	
薬剤師数(社員)			2	2	1.5	2	2			2	2	1.5	2	2			2	2	1.5		2			2	2	1.5	2	2			2	
薬剤師数(パート)																																
事務員数			1	1	1	1	1			1	1	1	1	1			1	1	1		1			0.5	1	1	1	1	1			1
処方箋枚数			28枚	36枚	31枚	32枚	46枚			44枚	39枚	39枚	35枚	55枚			44枚	41枚	48枚		61枚			46枚	38枚	36枚	37枚	39枚			41枚	
保険点数／1日受付合計			24804	23842	16839	20069	28066			23900	22665	28236	32053	36635			26340	32262	34136		41425			29404	24179	23309	26627	19608			22179	
レセコン金額／調剤窓口負担分			54,380	56,990	36,100	40,190	60,390			48,019	43,600	64,370	62,050	72,550			57,830	70,990	72,570		95,000			73,550	42,510	41,210	49,240	43,860			45,960	
未収金			2,540	4,670	0	2,580	0			3,780	0	7,790	0	0			2,290	0	1,920		0			1,980	0	1,100	880	0			0	
過領収			0	0	0	0	0			0	0	0	0	0			0	0	0		0			0	0	0	0	0			0	
本日外入金			1,430	2,540	500	4,170	3,350			2,660	0	0	11,570	0			0	2,290	0		1,920			0	1,980	0	0	1,100			0	
返金			0	0	0	0	0			0	0	0	0	0			0	0	0		0			0	0	0	0	0			0	
本日の調剤収入			53,270	54,860	36,600	41,780	63,740			46,899	43,600	56,580	73,620	72,550			55,540	73,280	70,650		96,920			71,570	44,490	40,110	48,360	44,960			45,960	
保険請求報酬金額			193,660	181,430	132,290	160,500	220,270			190,981	183,050	217,990	258,480	293,800			205,570	251,630	268,790		319,250			220,490	199,280	191,880	217,030	152,220			175,830	
OTC売上(消費税)			982	653	1,718	162	369			223	234	1,497	986	257			81	391	701		1,274			392	1,267	1,575	558	528			2,186	
OTC売上(税込)			10,811	7,270	18,967	1,890	4,089			2,513	2,725	16,657	10,940	3,112			930	4,512	8,412		14,156			4,339	14,264	17,586	6,181	6,133			24,194	

店舗月間営業実績	
【営業日】日数	20 日 (休業日数)
【処方箋】受付総数	816 枚
平均枚数	40.8 枚/日
【スタッフ平均】薬剤師(社員)	1.9 人/日
薬剤師(パート)	0.0 人/日
事務員	1.0 人/日
スタッフ	2.9 人/日
【点数】保険点数合計(社保国保合計)	536,578 点/月
調剤窓口負担分	1,131,359 円/月
【金銭】未収金	29,530 円/月
過領収	0 円/月
本日外入金	33,510 円/月
返金	0 円/月
調剤収入合計(窓口支払額)	1,135,339 円/月
保険請求金額合計(レセプト請求)	4,234,421 円/月
保険請求分内薬剤売上額(税別)	円/月
調剤仕入(税抜)合計	0 円/月
【仕入%】調剤収入に対する仕入割合	0.00 %

調剤医薬品	OTC商品
【仕入】卸経由	円 税抜 0 円 税抜
2,436,378 円 税込	47,713 円 税込
社内店舗から移動	0 円 税抜 0 円 税抜
【卸売】社内他店へ移動	0 円 税抜 0 円 税抜
0 円 税込	0 円 税込
【仕入商品薬価】	0 円 非課税
(空欄) 円 税込	0 円 税込
【値引率】税別計算	0.0 %
利益率 0.0 %	0.0 %
税込計算	0.0 %
【販売・使用額】	0 円 税抜
0 円 税込	163,647 円 税抜
0 円 税込	179,681 円 税込
【販売・使用商品薬価】	0 円 税抜
0 円 税込	円 税抜
0 円 税込	0 円 税込
【在庫商品金額】	0 円 税抜
0 円 税込	0 円 税込
【商品消化率】当月循環	0 % 税抜
0 % 税込	0 % 税込
0 % 税込	0 % 税込
総合循環	0 % 税抜
0 % 税込	0 % 税込

店舗月間諸経費一覧	
【家賃】	381,366 円
【人件費】	1,379,030 円
【光熱費】	43,511 円
【通信】	46,127 円
【他・諸経費】	432,991 円
月間営業収支総計	
【収入】調剤報酬(10割)	5,369,760 円 見込
OTC	179,681 円
雑収入	0 円
【支払】仕入商品代	2,484,091 円
諸経費	228,302 円
【利益】税込	782,325 円
【利益率/粗利益】	14.09736584 %

※上段枠『店舗休日』から『保険請求報酬金額』までの14項目(水色塗りつぶしの欄)を営業日毎に入力して下し

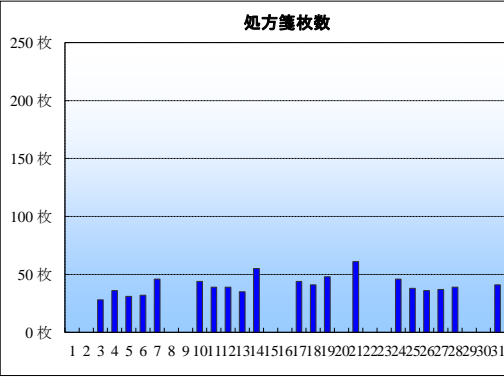
※下段枠『調剤仕入合計(税抜)』(水色塗りつぶしの欄)は、翌月初旬に合計を入力して下さい。

※月末に翌月の日付が表示される場合、データは入力しないで下さい。

※休業日の処方箋枚数は空白して下さい。(その枠で営業日をカウントしている為)

※月間営業記録は自動計算されます。

※翌月10日までに本部事務所へメールして下さい。



店舗:矢野口

2025年3月(令和7年)

※列末に次月の日が表示される場合、データを入力しないでください。

日付	1 土	2 日	3 月	4 火	5 水	6 木	7 金	8 土	9 日	10 月	11 火	12 水	13 木	14 金	15 土	16 日	17 月	18 火	19 水	20 木	21 金	22 土	23 日	24 月	25 火	26 水	27 木	28 金	29 土	30 日	31 月
(曜日・祝日) (店舗別休日)	土	日 定休		火	水	木 休日	金	土	日 定休					金	土	日 定休	月	火	水	木 祝日	金	土	日 定休	月	火	水	木	金	土	日 定休	月
天気	晴れ		雪	雪	雪	休日	晴れ	くもり		晴れ	晴れ	雨	晴れ	晴れ	くもり	雨	くもり	くもり	雪		晴れ	晴れ		晴れ	晴れ	晴れ	晴れ	晴れ	雨		くもり
薬剤師数(社員)	2		2	2.75	2.75		2.75	2		2.75	2.75	2.75	1	2.75	2	2	1.75	2.25	1.75		2.75	3		2.75	2.75	2.75	1	2.75	2		2.75
薬剤師数(パート)																															
事務員数	2		1	2	1		2	2		2	2	2		2	2	1	2	2	2		2	1		2	2	2		2	2		2
処方箋枚数	39枚		34枚	73枚	72枚		101枚	56枚		101枚	69枚	81枚	3枚	93枚	60枚	24枚	85枚	71枚	59枚		104枚	57枚		82枚	95枚	80枚	7枚	113枚	37枚		77枚
保険点数/1日受付合計	28521		12310	46434	39655		60958	32039		60739	46943	46765	719	56195	30071	8818	45517	39605	28721		70877	41285		40614	48124	51272	2345	61296	20732		54310
レセコン金額/調剤窓口負担分	62,224		24,225	89,909	86,666		110,095	84,069		118,331	87,906	100,939	2,000	114,158	66,105	17,060	98,907	87,339	65,439		162,331	80,970		84,980	104,873	108,252	3,470	121,082	56,372		110,494
未収金				4,300	5,200							2,360		950											930			520	2,490		
過領収																															
本日外入金					3,220		800			1,480	220			2,580				794							930				2,490		29,000
返金	870																	2,070													2,190
本日の調剤収入	61,354		24,225	85,609	84,686		110,895	84,069		119,811	88,126	98,579	2,000	115,788	66,105	17,060	98,907	88,133	63,369		162,331	80,970		84,050	105,803	108,252	2,950	118,592	58,862		137,304
保険請求報酬金額	222,986		98,875	374,431	309,884		499,485	236,321		489,059	381,524	366,711	5,190	447,792	234,605	71,120	356,263	308,711	221,771		546,439	331,880		321,160	376,367	404,468	19,980	491,878	150,948		432,606
OTC売上(消費税)	69		74	900	289		736	237		547	273	836		276	1,068	1,105	63	450	327		54	163		824	445	680		175	329		1,146
OTC売上(税込)	768		946	10,064	3,415		6,224	2,304		6,239	3,066	9,602		3,211	14,920	12,245	780	5,033	3,801		432	2,196		9,011	3,408	7,377		2,223	3,615		12,608

店舗月間営業実績	
【営業日】日数	25 日 (休業日数)
【処方箋】受付総数	1,673 枚
平均枚数	66.9 枚/日
【スタッフ平均】薬剤師(社員)	2.3 人/日
薬剤師(パート)	0.0 人/日
事務員	1.7 人/日
スタッフ	4.0 人/日
【点数】保険点数合計(社保国保合計)	974,865 点/月
調剤窓口負担分	204,820 点/月
【金銭】未収金	16,750 円/月
過領収	0 円/月
本日外入金	41,514 円/月
返金	5,130 円/月
調剤収入合計(窓口支払額)	2,067,830 円/月
保険請求金額合計(レセプト請求)	7,700,454 円/月
保険請求分内薬剤売上額(税別)	6,155,530 円/月
調剤仕入(税抜)合計	0 円/月
【仕入%】調剤収入に対する仕入割合	0.00 %

調剤医薬品	OTC商品
【仕入】卸経由	0 円 税抜
5,717,516 円 税込	47,794 円 税込
社内店舗から移動	0 円 税抜
	0 円 税抜
【卸売】社内他店へ移動	0 円 税抜
	0 円 税込
【仕入商品薬価】	0 円 非課税
(空欄)	0 円 税込
【値引率】税別計算	0.0 %
税込計算	0.0 %
【販売・使用額】	0 円 税抜
	0 円 税込
【販売・使用商品薬価】	0 円 税抜
	0 円 税込
【在庫商品金額】	0 円 税抜
	0 円 税込
【商品消化率】当月循環	0 % 税抜
	0 % 税込
総合循環	0 % 税抜
	0 % 税込

店舗月間諸経費一覧	
【家賃】	569,746 円
【人件費】	1,989,201 円
【光熱費】	59,719 円
【通信】	26,822 円
【他・諸経費】	327,242 円
月間営業収支総計	
【収入】調剤報酬(10割)	9,768,284 円 見込
OTC	123,488 円
雑収入	0 円
【支払】仕入商品代	5,765,310 円
諸経費	2972730 円
【利益】税込	1,153,732 円
【利益率/粗利益】	11.66355229 %

※上段枠『店舗休日』から『保険請求報酬金額』までの14項目(水色塗りつぶしの欄)を営業日毎に入力して下されい。

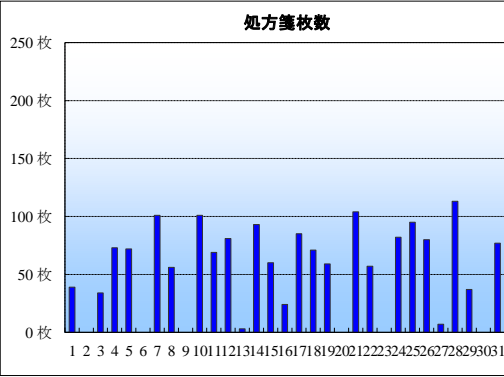
※下段枠『調剤仕入合計(税抜)』(水色塗りつぶしの欄)は、翌月初旬に合計を入力して下さい。

※月末に翌月の日付が表示される場合、データは入力しないで下さい。

※休業日の処方箋枚数は空白して下さい。(その枠で営業日をカウントしている為)

※月間営業記録は自動計算されます。

※翌月10日までに本部事務所へメールして下さい。



※列末に次月の日が表示される場合、データを入力しないでください。

日 付	1	2	3	4	5	6	7	8	9	10	11	12	13	14	15	16	17	18	19	20	21	22	23	24	25	26	27	28	29	30	31
	土	日	月	火	水	木	金	土	日	月	火	水	木	金	土	日	月	火	水	木	金	土	日	月	火	水	木	金	土	日	月
	(定休・祝日)	(定休・祝日)							(定休)							(定休)				(祝日)			(定休)							(定休)	
	(店舗別休日)		定休																												
天気	晴れ		くもり→雨	雪	雨→くもり	くもり	晴れ	くもり→雨		晴れ	晴れ	くもり	晴れ	晴れ	晴れ		晴れ	晴れ	晴れ		晴れ	晴れ		晴れ	晴れ	晴れ	晴れ	くもり→雨	雨		くもり
薬剤師数(社員)	3		4	4	1	4	3	3		4	4	1	3	2.5	3		4	4	1		3	3		3	4	1	4	3	4		4
薬剤師数(パート)	0.625		0.75		1		0.75	0.625		0.75		1		0.75	0.625		0.75		1		0.75	0.625		0.75		1		0.625	0.625		0.75
事務員数			1	1			1	1		1	1			1			1	1			1	1		1		1		1	1		1
処方箋枚数	66 枚		102 枚	100 枚	28 枚	92 枚	94 枚	63 枚		123 枚	94 枚	41 枚	104 枚	119 枚	72 枚		113 枚	113 枚	24 枚		151 枚	71 枚		129 枚	103 枚	57 枚	132 枚	106 枚	51 枚		90 枚
保険点数/1日受付合計	32732		66791	57157	22244	47085	64445	37852		69887	71475	21114	75577	62321	37104		115053	67977	33271		94087	38443		80934	203760	35734	77625	65252	35154		45157
レセコン金額/調剤窓口負担分	78,538		174,675	146,213	58,974	107,893	151,602	93,522		153,271	165,885	55,480	129,244	141,732	94,892		184,799	187,801	45,357		220,699	95,581		201,017	198,610	74,862	167,575	177,142	85,520		104,122
未収金	1,590		15,810	9,048	1,370	2,220	3,295	9,804		19,130	35,290	4,680	16,880	9,830	2,390		22,280	18,983	24,259		26,970	5,770		35,820	50,590	8,780	20,580	10,011		360	
過領収						2,840		860			3,560						2,050	1,400	4,010					1,470	1,200	1,820	720				
本日外入金	6,440		7,130	2,420	12,619	6,860	6,680	14,055		11,912	5,560	39,510	7,810	15,830	4,110		8,220	26,590	5,992		10,088	4,580		9,563	30,221	71,010	10,650	20,500	12,260		15,540
返金			80				2,610				10			1,980	1,380		1,710				4,010			90		4,910	720				5,060
本日の調剤収入	83,388		165,915	139,585	70,223	115,373	152,377	98,633		146,053	139,705	90,310	120,174	145,752	95,232		171,079	196,808	31,100		199,807	94,391		176,140	179,441	138,912	153,455	186,911	97,780		114,242
保険請求報酬金額	248,782		493,235	425,357	163,466	362,957	492,848	284,998		545,599	548,865	155,660	626,526	481,478	276,148		965,731	491,969	287,353		720,171	288,849		608,323	1,838,990	282,478	608,675	475,378	266,020		347,448
OTC売上(消費税)	228		1,779	1,691	586	632	1,317	326		1,174	377	564	1,968	1,110	1,058		1,322	1,729	340		1,873	1,279		2,226	1,071	1,074	1,589	508	615		2,260
OTC売上(税込)	2,646		20,181	19,306	6,760	7,313	15,661	3,671		13,556	4,576	6,491	22,782	13,046	12,488		14,895	19,776	3,778		21,148	14,484		25,430	12,205	12,421	18,739	5,911	7,313		25,884

店舗月間諸経費一覧	
【家賃】	440,414 円
【人件費】	2,403,554 円
【光熱費】	35,876 円
【通信】	34,588 円
【他・諸経費】	564,858 円

月間営業収支総計	
【収入】調剤報酬(10割)	15,590,090 円 見込
OTC	330,461 円
雑収入	0 円
【支払】仕入商品代	9,294,153 円
諸経費	3479290 円
【利益】税込	3,147,108 円
【利益率/粗利益】	19.76758216 %

※上段枠『店舗休日』から『保険請求報酬』

※下段枠『調剤仕入合計(税抜)』(水色塗)

※月末に翌月の日付が表示される場合、上

※休業日の処方箋枚数は空白にして下さい

※月間営業記録は自動計算されます。

※翌月10日までに本部事務所へメールし



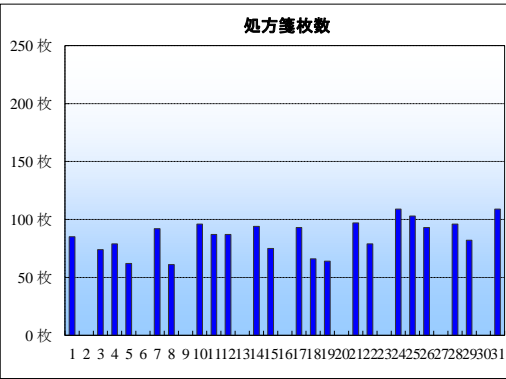
## 2025 年 3 月 (合和3年)

※列末に次月の日が表示される場合、データを入力しないでください。

日 付 (曜日) (定休・祝日) (店舗別休日)	1	2	3	4	5	6	7	8	9	10	11	12	13	14	15	16	17	18	19	20	21	22	23	24	25	26	27	28	29	30	31
	土	日	月	火	水	木	金	土	日	月	火	水	木	金	土	日	月	火	水	木	金	土	日	月	火	水	木	金	土	日	月
		定休				定休			定休				定休			定休				大 祝日			定休				定休			定休	
天気	晴れ		雨	雨	雨→くもり		晴れ	くもり		晴れ	くもり→雨	雨		晴れ	くもり		晴れ	晴れ	雪		晴れ	晴れ		晴れ	晴れ	晴れ		晴れ	雨		雨
薬剤師数(社員)	1.5		2	2	2		2	2		1	2	2		2	2		1	2	2		2	2		1	2	2		2	2		1
薬剤師数(パート)			1							1							1							1							1
事務員数	1		1	1	2		1.5	2		2	2	2		2	1		2	2	2		2	2		2	2	2		2	2		2
処方箋枚数	85 枚		74 枚	79 枚	62 枚		92 枚	61 枚		96 枚	87 枚	87 枚		94 枚	75 枚		93 枚	66 枚	64 枚		97 枚	79 枚		109 枚	103 枚	93 枚		96 枚	82 枚		109 枚
保険点数／1日受付合計	40707		41597	38691	33021		51045	31390		49627	42830	45959		50960	41030		40479	33222	25904		43992	41856		54447	72259	43966		48276	45319		51813
レセコン入金額／調剤窓口負担分	84,395		91,126	77,911	69,445		87,383	73,118		100,597	85,211	96,023		98,369	80,590		73,946	63,164	38,653		91,666	83,044		85,819	86,444	73,969		87,967	92,319		78,518
未収金			2,930	450			8,489	3,210		1,360	3,240	930		9,046			380	2,720	320			7,080		1,673	8,000		1,090	6,020			
過領収																															
本日外入金	2,670			2,970	450					3,210	9,849	3,240			930			380	2,720		320			1,120	7,380	253		9,046	6,620		
返金					7,320		2,260	30									1,010								30						
本日の調剤収入	87,065		88,196	80,431	62,575		76,634	69,878		102,447	91,820	98,333		89,323	81,520		72,556	60,824	41,053		91,986	75,964		85,266	85,794	74,222		95,923	92,919		78,518
保険請求報酬金額	322,675		324,844	308,999	260,765		423,067	240,782		395,673	343,089	363,567		411,231	329,710		330,844	269,056	220,387		348,254	335,516		458,651	636,146	365,691		394,793	360,871		439,612
OTC売上(消費税)	255		958	492	2,944		2,203	698		777	778	648		1,688	612		670	1,025	673		1,056	1,234		1,359	1,559	591		606	642		1,115
OTC売上(税込)	3,006		10,623	5,689	36,902		24,369	7,728		8,705	8,660	7,296		18,612	7,003		7,530	11,346	7,624		11,930	13,707		15,086	17,334	6,689		6,834	7,192		12,700

調剤医薬品			OTC商品		
【仕入】卸經由		円 税抜		0 円 税抜	
	4,291,339	円 税込		64,961 円 税込	
社内店舗から移動	0 円 税抜			0 円 税抜	
	0 円 税込			0 円 税込	
【卸売】社内他店へ移動	0 円 税抜			0 円 税抜	
	0 円 税込			0 円 税込	
【仕入商品薬価】	0 円 非課税		【仕入商品売値】	0 円 税抜	
	(空欄) 円 税込			0 円 税込	
【値引率】税別計算	0.0 %		【利益率】	0.0 %	
税込計算	0.0 %			0.0 %	
【販売・使用額】	0 円 税抜		【売上】	233,982 円 税抜	
	0 円 税込			256,565 円 税込	
【販売・使用商品薬価】	0 円 税抜		【売上商品定価】	円 税抜	
	0 円 税込			0 円 税込	
【在庫商品金額】	0 円 税抜			0 円 税抜	
	0 円 税込			0 円 税込	
【商品消化率】当月循環	0 % 税抜			0 % 税抜	
	0 % 税込			0 % 税込	
総合循環	0 % 税抜			0 % 税抜	
	0 % 税込			0 % 税込	

※上段枠『店舗休日』から『保険請求報酬金額』までの14項目（水色塗りつぶしの欄）を営業日毎に入力して下さい。  
※下段枠『調剤仕入合計（税抜）』（水色塗りつぶしの欄）は、翌月初旬に合計を入力して下さい。  
※月末に翌月の日付が表示される場合、データは入力しないで下さい。  
※休業日の処方箋枚数は空白にして下さい。（その枠で営業日をカウントしている為）  
※月間営業記録は自動計算されます。  
※翌月10日までに本部事務所へメールして下さい。



店舗: 永山

2025年3月(令和7年)

※列末に次月の日が表示される場合、データを入力しないでください。

日付	1 土	2 日	3 月	4 火	5 水	6 木	7 金	8 土	9 日	10 月	11 火	12 水	13 木	14 金	15 土	16 日	17 月	18 火	19 水	20 木	21 金	22 土	23 日	24 月	25 火	26 水	27 木	28 金	29 土	30 日	31 月
(曜日) (定休・祝日) (店舗別休日)	土	日	月	火	水	木	金	土	日	月	火	水	木	金	土	日	月	火	水	木	金	土	日	月	火	水	木	金	土	日	月
		定休							定休							定休					木 祝日		定休							定休	
天気	晴れ		晴れ	晴れ	くもり	くもり	晴れ	晴れ		晴れ	晴れ	晴れ	雨	くもり	晴れ		くもり	晴れ	晴れ		くもり	雨		晴れ	くもり	雨	くもり	雨	雪		晴れ
薬剤師数(社員)	1		2	2	1	2	2	1		1	2	1	2	2	2		2	2	1		2	1		1	2	1	2	2	1		2
薬剤師数(パート)																															
事務員数	2		2	2	1	2	2	1		2	2	1	1	2	1		2	2	1		1	1		2	2	1	1	2	1		2
処方箋枚数	23枚		30枚	47枚	23枚	40枚	32枚	33枚		34枚	49枚	18枚	42枚	49枚	22枚		36枚	57枚	22枚		57枚	35枚		44枚	53枚	26枚	45枚	50枚	25枚		34枚
保険点数／1日受付合計	24733		24273	49428	50723	40170	32352	33943		33144	60416	9799	43862	46872	19996		43385	64973	36180		55184	36627		35581	45993	26878	54884	57845	33363		33972
レセコン金額／調剤窓口負担分	46,990		52,130	86,160	61,430	65,634	49,673	59,170		67,787	93,597	19,800	81,102	80,037	46,050		101,735	101,654	72,940		92,316	80,493		70,805	77,145	39,610	90,689	118,955	74,470		51,730
未収金			960	17,710	3,790	4,750		1,270		2,770	25,574	920	712		270		1,260	8,865	3,390		2,740				2,140	2,780	11,642	3,281	3,140		3,800
過領収																															
本日外入金						14,310		150		44,284	320	1,700	10,624						950		8,865						120	8,990			
返金																			30												
本日の調剤収入	46,990		51,170	68,450	57,640	75,194	49,673	58,050		109,301	68,343	20,580	91,014	80,037	45,780		100,475	92,759	70,500		98,441	80,493		70,805	75,005	36,830	79,167	124,664	71,330		47,930
保険請求報酬金額	200,340		190,600	408,120	445,800	336,066	273,847	280,260		263,653	510,563	78,190	357,518	388,683	153,910		332,115	548,076	288,860		459,524	285,777		285,005	382,785	229,170	458,151	459,495	259,160		287,990
OTC売上(消費税)	146		560	62	137	330	58	21		1,932	769	104	95	76	0		591	0	24		385	0		1,050	553	158	415	340	1		274
OTC売上(税込)	1,645		6,257	681	1,507	3,871	628	294		25,246	8,551	1,234	1,084	882	9		7,138	6	324		4,226	6		11,611	6,499	1,851	4,598	3,732	12		3,075

店舗月間営業実績	
【営業日】日数	25 日 (休業日数)
【処方箋】受付総数	926 枚
平均枚数	37.0 枚/日
【スタッフ平均】薬剤師(社員)	1.6 人/日
薬剤師(パート)	0.0 人/日
事務員	1.6 人/日
スタッフ	3.2 人/日
【点数】保険点数合計(社保国保合計)	994,576 点/月
調剤窓口負担分	178,210 点/月
【金銭】未収金	101,764 円/月
過領収	0 円/月
本日外入金	90,313 円/月
返金	30 円/月
調剤収入合計(窓口支払額)	1,770,621 円/月
保険請求金額合計(レセプト請求)	8,163,658 円/月
保険請求分内薬剤売上額(税別)	円/月
調剤仕入(税抜)合計	0 円/月
【仕入%】調剤収入に対する仕入割合	0.00 %

調剤医薬品	OTC商品
【仕入】卸経由	円 税抜 0 円 税抜
5,303,647 円 税込	56,679 円 税込
社内店舗から移動	0 円 税抜 0 円 税抜
【卸売】社内他店へ移動	0 円 税抜 0 円 税抜
0 円 税込	0 円 税込
【仕入商品薬価】	0 円 非課税
(空欄) 円 税込	0 円 税込
【値引率】税別計算	0.0 %
0.0 %	0.0 %
【値引率】税込計算	0.0 %
0.0 %	0.0 %
【販売・使用額】	0 円 税抜 86,886 円 税抜
0 円 税込	94,967 円 税込
【販売・使用商品薬価】	0 円 税抜 円 税抜
0 円 税込	0 円 税込
【在庫商品金額】	0 円 税抜 0 円 税抜
0 円 税込	0 円 税込
【商品消化率】当月循環	0 % 税抜 0 % 税抜
0 % 税込	0 % 税込
0 % 税込	0 % 税込
総合循環	0 % 税抜 0 % 税抜
0 % 税込	0 % 税込

店舗月間諸経費一覧	
【家賃】	103,866 円
【人件費】	1,757,199 円
【光熱費】	112,651 円
【通信】	29,354 円
【他・諸経費】	539,512 円
月間営業収支総計	
【収入】調剤報酬(10割)	9,934,279 円 見込
OTC	94,967 円
雑収入	0 円
【支払】仕入商品代	5,360,326 円
諸経費	2542582 円
【利益】税込	2,126,338 円
【利益率/粗利益】	21.20137446 %

※上段枠『店舗休日』から『保険請求報酬金額』までの14項目(水色塗りつぶしの欄)を営業日毎に入力して下し

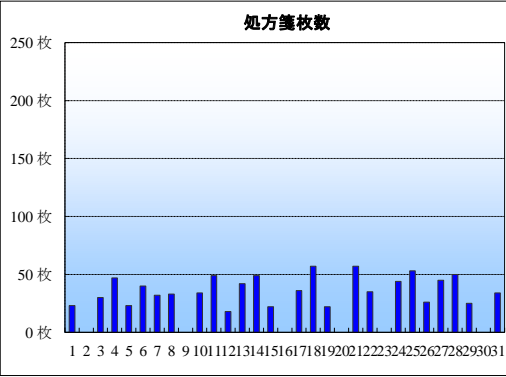
※下段枠『調剤仕入合計(税抜)』(水色塗りつぶしの欄)は、翌月初旬に合計を入力して下さい。

※月末に翌月の日付が表示される場合、データは入力しないで下さい。

※休業日の処方箋枚数は空白して下さい。(その枠で営業日をカウントしている為)

※月間営業記録は自動計算されます。

※翌月10日までに本部事務所へメールして下さい。





店舗:大丸

2025年3月(令和7年)

※列末に次月の日が表示される場合、データを入力しないでください。

日付	1 土	2 日	3 月	4 火	5 水	6 木	7 金	8 土	9 日	10 月	11 火	12 水	13 木	14 金	15 土	16 日	17 月	18 火	19 水	20 木	21 金	22 土	23 日	24 月	25 火	26 水	27 木	28 金	29 土	30 日	31 月
(曜日・休日・店舗別休日)	土	日 定休		火	水	木	金	土	日 定休		火	水	木	金	土	日 定休	月	火	水	木	金	土	日 定休	月	火	水	木	金	土	日 定休	月
天気	晴れ		雪	雪	雨	くもり	晴れ	くもり		晴れ	くもり	くもり→雨	晴れ	晴れ	くもり		晴れ	晴れ	雪→晴れ		晴れ	休日		晴れ	晴れ	雨	くもり	晴れ	晴れ		くもり
薬剤師数(社員)	3		2	2	2	2	2	3		2	2	3	2	3	3		3	2	3		3			3	2	3	2	3	3		3
薬剤師数(パート)																															
事務員数	1		1	1	1	1	1	1		1	1	1	1	1	0		1	1	1		2			1	1	1	1	1	1		1
処方箋枚数	66枚		82枚	62枚	77枚	62枚	62枚	59枚		89枚	59枚	92枚	57枚	99枚	71枚		93枚	58枚	65枚		113枚			99枚	55枚	74枚	57枚	87枚	53枚		79枚
保険点数／1日受付合計	28197		28503	24112	28503	19546	19546	26065		36126	22320	38025	28417	41184	27680		40006	18809	25920		44972			47052	24450	31597	22869	38817	21813		30191
レセコン金額／調剤窓口負担分	16,115		16,056	21,955	12,872	16,775	46,699	9,089		21,236	8,946	27,570	12,617	33,928	16,032		30,860	9,946	20,735		30,148			23,859	14,432	12,450	19,607	36,830	30,332		31,634
未収金	0		0	8,390	2,090	310	6,420	0		0	1,980	1,722	2,720	4,390	980		1,310	3,730	0		4,860			4,280	7,980	0	1,270	3,190	2,070		0
過領収	0		0	0	0	0	0	0		0	0	0	0	0	0		0	0	0		0			0	0	0	0	0	0		0
本日外入金	1,080		0	40	0	0	0	0		0	0	0	1,460	5,700	0		0	4,820	0		0			3,032	0	3,190	5,450	0	0		3,800
返金	0		0	0	0	0	0	0		0	0	3,020	0	0	460		0	0	10		0			0	0	2,230	80	0	0		0
本日の調剤収入	17,195		16,056	13,605	10,782	16,465	40,279	9,089		21,236	6,966	22,828	11,357	35,238	14,592		29,550	11,036	20,725		25,288			22,611	6,452	13,410	23,707	33,640	28,262		35,434
保険請求報酬金額	265,855		268,974	219,165	272,158	178,685	148,761	251,561		340,024	214,254	352,680	271,553	377,912	260,768		369,200	178,144	238,465		419,572			446,661	230,068	303,520	209,083	351,340	187,798		270,276
OTC売上(消費税)	234		427	188	286	528	318	290		536	253	341	417	363	219		617	721	314		754			228	401	296	324	410	176		199
OTC売上(税込)	3,092		4,979	2,366	3,491	6,363	3,872	3,244		6,161	2,866	4,369	4,822	4,146	2,810		7,335	8,132	3,732		8,810			2,903	4,645	3,359	3,760	4,759	2,063		2,354

店舗月間営業実績	
【営業日】日数	24 日 (休業日数)
【処方箋】受付総数	1,770 枚
平均枚数	73.8 枚/日
【スタッフ平均】薬剤師(社員)	2.5 人/日
薬剤師(パート)	0.0 人/日
事務員	1.0 人/日
スタッフ	3.5 人/日
【点数】保険点数合計(社保国保合計)	714,720 点/月
調剤窓口負担分	52,072 点/月
【金銭】未収金	57,692 円/月
過領収	0 円/月
本日外入金	28,572 円/月
返金	5,800 円/月
調剤収入合計(窓口支払額)	485,803 円/月
保険請求金額合計(レセプト請求)	6,626,477 円/月
保険請求分内薬剤売上額(税別)	円/月
調剤仕入(税抜)合計	0 円/月
【仕入%】調剤収入に対する仕入割合	0.00 %

調剤医薬品		OTC商品	
【仕入】卸経由	円 税抜	0 円 税抜	
3,528,720 円 税込		35,470 円 税込	
社内店舗から移動	0 円 税抜	0 円 税抜	
	0 円 税込	0 円 税込	
【卸売】社内他店へ移動	0 円 税抜	0 円 税抜	
	0 円 税込	0 円 税込	
【仕入商品薬価】	0 円 非課税	【仕入商品売価】	0 円 税込
(空欄)	円 税込		0 円 税込
【値引率】税別計算	0.0 %	【利益率】	0.0 %
税込計算	0.0 %		0.0 %
【販売・使用額】	0 円 税抜	【売上】	95,593 円 税抜
	0 円 税込		104,433 円 税込
【販売・使用商品薬価】	0 円 税抜	【売上商品定価】	円 税抜
	0 円 税込		0 円 税込
【在庫商品金額】	0 円 税抜		0 円 税抜
	0 円 税込		0 円 税込
【商品消化率】当月循環	0 % 税抜		0 % 税抜
	0 % 税込		0 % 税込
総合循環	0 % 税抜		0 % 税抜
	0 % 税込		0 % 税込

店舗月間諸経費一覧	
【家賃】	62,366 円
【人件費】	2,057,310 円
【光熱費】	40,444 円
【通信】	18,737 円
【他・諸経費】	835,477 円
月間営業収支総計	
【収入】調剤報酬(10割)	7,112,280 円 見込
OTC	104,433 円
雑収入	0 円
【支払】仕入商品代	3,564,190 円
諸経費	3014334 円
【利益】税込	638,189 円
【利益率/粗利益】	8.843208813 %

※上段枠『店舗休日』から『保険請求報酬金額』までの14項目(水色塗りつぶしの欄)を営業日毎に入力して下し

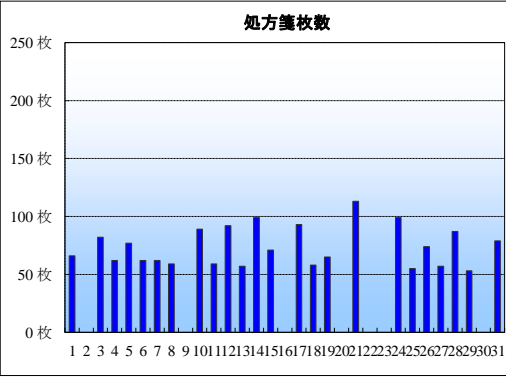
※下段枠『調剤仕入合計(税抜)』(水色塗りつぶしの欄)は、翌月初旬に合計を入力して下さい。

※月末に翌月の日付が表示される場合、データは入力しないで下さい。

※休業日の処方箋枚数は空白して下さい。(その枠で営業日をカウントしている為)

※月間営業記録は自動計算されます。

※翌月10日までに本部事務所へメールして下さい。



店舗:調布南口

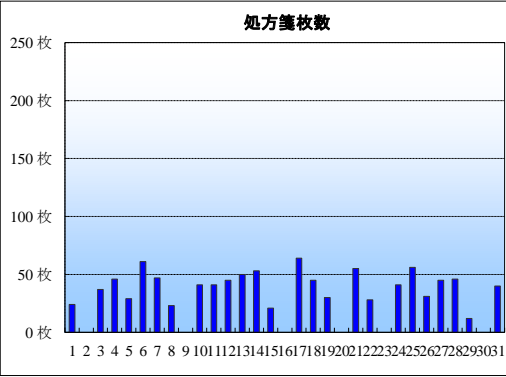
店舗：調布南口		2025年3月(令和7年)																															※列頭に次月の日が表示される場合、データを入力しないでください。									
日付																																										
	1	2	3	4	5	6	7	8	9	10	11	12	13	14	15	16	17	18	19	20	21	22	23	24	25	26	27	28	29	30	31											
	(曜日)	日	月	火	水	木	金	土	日	月	火	水	木	金	土	日	月	火	水	木	金	土	日	月	火	水	木	金	土	日	月											
	(定休・祝日)	定休							定休							定休					祝日			定休							定休											
天気		晴れ		雪	雪	雨	くもり	晴れ	くもり		晴れ	くもり	くもり→雨	晴れ	晴れ	くもり		くもり	晴れ	晴れ		晴れ	晴れ		晴れ	晴れ	晴れ	晴れ	晴れ	雨		雨										
薬剤師数(社員)		1		2	1	2	1	2	1		2	1	2	1	2	1		2	1	1		2	1		2	1	2	1	2	2		2										
薬剤師数(パート)																																										
事務員数		1		1	1		1	1	1		1	1		1	1	1		1	1	1		1	1		1	1		1	1	1		1										
処方箋枚数		24枚		37枚	46枚	29枚	61枚	47枚	23枚		41枚	41枚	45枚	50枚	53枚	21枚		64枚	45枚	30枚		55枚	28枚		41枚	56枚	31枚	45枚	46枚	12枚		40枚										
保険点数／1日受付合計		17670		30575	37080	22641	72466	53953	12878		26794	56973	61539	32988	50868	17084		68898	38064	44189		37133	19726		22720	61663	21076	30410	39638	7789		26819										
レセコン金額／調剤窓口負担分		35,530		70,200	64,340	39,000	97,830	93,750	31,870		62,700	76,780	85,160	73,580	128,020	32,650		99,800	84,650	105,350		67,860	40,310		52,950	71,260	46,760	60,190	78,340	21,090		60,800										
未収金		8,006		19,710	630	7,230	770	14,380			11,290	13,160	4,980	3,630	43,951	11,774			1,794	3,505		1,000	2,750		1,658	3,940	2,580	5,085	5,547													
過領収																				50																						
本日外入金		3,340			44,950		2,950	14,730	3,912				6,790	27,580	3,630	42,760		66,694				810			4,505			2,580														
返金																			450	50																						
本日の調剤収入		30,864		50,490	108,660	31,770	100,010	94,100	35,782		51,410	63,620	86,970	97,530	87,699	63,636		166,494	82,406	101,845		67,670	37,560		55,797	67,320	44,180	57,685	72,793	21,090		60,800										
保険請求報酬金額		141,170		235,550	306,460	187,410	626,830	445,780	96,910		205,240	492,950	530,230	256,300	380,660	138,190		589,180	295,990	336,540		303,470	156,950		174,250	545,370	164,000	243,910	318,040	56,800		207,390										
OTC売上(消費税)		205		27	256	9	366	117	52		249	14	63	231	185	7		14	129	0		500	6		115	48	11	296	243	120		36										
OTC売上(税込)		2,309		379	2,912	102	4,478	1,296	590		3,786	187	848	2,547	2,071	95		2,138	1,557	0		5,669	79		2,349	547	126	3,299	3,463	1,316		438										

店舗月間営業実績	
【営業日】日数	25 日 (休業日数)
【処方箋】受付総数	1,011 枚
平均枚数	40.4 枚/日
【スタッフ平均】薬剤師(社員)	1.5 人/日
薬剤師(パート)	0.0 人/日
事務員	0.9 人/日
スタッフ	2.4 人/日
【点数】保険点数合計(社保国保合計)	911,634 点/月
調剤窓口負担分	168,077 点/月
【金銭】未収金	167,370 円/月
過領収	50 円/月
本日外入金	225,231 円/月
返金	500 円/月
調剤収入合計(窓口支払額)	1,738,181 円/月
保険請求金額合計(レセプト請求)	7,435,570 円/月
保険請求分内薬剤売上額(税別)	円/月
調剤仕入(税抜)合計	0 円/月
【仕入%】調剤収入に対する仕入割合	0.00 %

調剤医薬品		OTC商品	
【営業日】日数	25 日 (休業日数)	【仕入】卸経由	円 税抜
【処方箋】受付総数	1,011 枚		0 円 税抜
平均枚数	40.4 枚/日		35,470 円 税込
社内店舗から移動	0 円 税抜		0 円 税抜
【卸売】社内他店へ移動	0 円 税抜		0 円 税抜
	0 円 税込		0 円 税込
【仕入商品薬価】	0 円 非課税	【仕入商品売価】	0 円 税抜
(空欄)	円 税込		0 円 税込
【値引率】税別計算	0.0 %	【利益率】	0.0 %
税込計算	0.0 %		0.0 %
【販売・使用額】	0 円 税抜	【売上】	39,282 円 税抜
	0 円 税込		42,581 円 税込
【販売・使用商品薬価】	0 円 税抜	【売上商品定価】	円 税抜
	0 円 税込		0 円 税込
【在庫商品金額】	0 円 税抜		0 円 税抜
	0 円 税込		0 円 税込
【商品消化率】当月循環	0 % 税抜		0 % 税抜
	0 % 税込		0 % 税込
総合循環	0 % 税抜		0 % 税抜
	0 % 税込		0 % 税込

店舗月間諸経費一覧	
【家賃】	502,366 円
【人件費】	1,370,399 円
【光熱費】	36,563 円
【通信】	15,742 円
【他・諸経費】	314,575 円
月間営業収支総計	
【収入】調剤報酬(10割)	9,173,751 円 見込
OTC	42,581 円
雑収入	0 円
【支払】仕入商品代	5,294,165 円
諸経費	2239645 円
【利益】税込	1,682,522 円
【利益率/粗利益】	18.25587446 %

※上段枠『店舗休日』から『保険請求報酬金額』までの14項目(水色塗りつぶしの欄)を営業日毎に入力して下されい。  
※下段枠『調剤仕入合計(税抜)』(水色塗りつぶしの欄)は、翌月初旬に合計を入力して下さい。  
※月末に翌月の日付が表示される場合、データは入力しないで下さい。  
※休業日の処方箋枚数は空白にして下さい。(その枠で営業日をカウントしている為)  
※月間営業記録は自動計算されます。  
※翌月10日までに本部事務所へメールして下さい。





店舗:白金高輪

2025 年 3 月 (令和7年)

※列末に次月の日が表示される場合、データを入力しないでください。

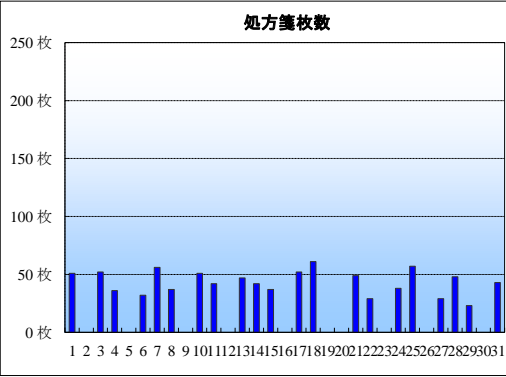
日 付	1 土	2 日	3 月	4 火	5 水	6 木	7 金	8 土	9 日	10 月	11 火	12 水	13 木	14 金	15 土	16 日	17 月	18 火	19 水	20 木	21 金	22 土	23 日	24 月	25 火	26 水	27 木	28 金	29 土	30 日	31 月
(曜日) (定休・祝日) (店舗別休日)	土	日	月	火	水	木	金	土	日	月	火	水	木	金	土	日	月	火	水	木	金	土	日	月	火	水	木	金	土	日	月
		定休			定休				定休			定休				定休			定休	祝日			定休			定休				定休	
天気	晴れ		雨	雨		晴れ	くもり	くもり		晴れ	くもり→雨		晴れ	晴れ	くもり		くもり	くもり			晴れ	晴れ		くもり	晴れ		晴れ	雨→くもり	雨		くもり
薬剤師数(社員)	2		2	2		2	2	2		2	2		2	2	2		2	2			2	2		2	2		2	2	2		2
薬剤師数(パート)																															
事務員数						1							1														1				
処方箋枚数	51 枚		52 枚	36 枚		32 枚	56 枚	37 枚		51 枚	42 枚		47 枚	42 枚	37 枚		52 枚	61 枚			49 枚	29 枚		38 枚	57 枚		29 枚	48 枚	23 枚		43 枚
保険点数／1日受付合計	31770		26429	17111		14016	33026	25594		24735	18786		32610	29829	20244		21519	38444			32915	15509		22792	27483		37640	29462	12601		23293
レセコン入金額／調剤窓口負担分	40,694		51,230	23,887		21,511	51,551	33,585		40,840	32,875		65,003	54,697	40,017		28,210	76,705			67,545	18,815		29,734	37,068		45,080	41,120	17,530		40,272
未収金	0		3,260	2,610		1,330	610	0		5,780	0		0	10,480	6,350		0	2,780			22,430	0		3,400	2,710		18,032	1,640	0		0
過領収	0		0	1,830		0	0	0		0	0		30	0	0		0	0			0	0		0	0		0	0	0		0
本日外入金	4,982		560	1,540		2,610	0	1,940		2,540	3,849		0	1,931	0		0	16,830			0	22,430		0	2,720		3,390	10,470	2,112		0
返金	0		0	0		0	0	0		0	0		30	0	0		0	0			0	1,830		0	0		0	0	0		670
本日の調剤収入	45,676		48,530	24,647		22,791	50,941	35,525		37,600	36,724		65,003	46,148	33,667		28,210	90,755			45,115	39,415		26,334	37,078		30,438	49,950	19,642		39,602
保険請求報酬金額	277,006		213,060	147,223		118,649	278,709	222,355		206,510	154,985		261,097	243,593	162,423		186,980	307,735			261,605	136,275		198,186	237,762		331,320	253,500	108,480		192,658
OTC売上(消費税)	598		422	208		12	917	278		46	204		385	137	219		308	533			234	104		117	219		142	49	208		180
OTC売上(税込)	6,759		4,912	2,366		160	10,186	3,056		616	2,368		4,256	1,546	2,407		3,778	6,384			2,729	1,136		1,457	2,519		1,763	665	2,285		2,048

店舗月間営業実績	
【営業日】日数	21 日 (休業日数
【処方箋】受付総数	912 枚
平均枚数	43.4 枚/日
【スタッフ平均】薬剤師(社員)	2.0 人/日
薬剤師(パート)	0.0 人/日
事務員	0.1 人/日
スタッフ	2.1 人/日
【点 数】保険点数合計(社保国保合計)	535,808 点/月
調剤窓口負担分	85,797 点/月
【金 銭】未収金	81,412 円/月
過領収	1,860 円/月
本日外入金	77,904 円/月
返金	2,530 円/月
調剤収入合計(窓口支払額)	853,791 円/月
保険請求金額合計(レセプト請求)	4,500,111 円/月
保険請求分内薬剤売上額(税別)	円/月
調剤仕入(税抜)合計	0 円/月
【仕入%】調剤収入に対する仕入割合	0.00 %

調剤医薬品		OTC商品	
【仕入】卸経由	円 税抜	0 円 税抜	
	2,504,091 円 税込	35,470 円 税込	
社内店舗から移動	0 円 税抜	0 円 税抜	
	0 円 税込	0 円 税込	
【卸売】社内他店へ移動	0 円 税抜	0 円 税抜	
	0 円 税込	0 円 税込	
【仕入商品薬価】	0 円 非課税	【仕入商品売価】	0 円 税抜
	(空欄) 円 税込		0 円 税込
【値引率】税別計算	0.0 %	【利益率】	0.0 %
税込計算	0.0 %		0.0 %
【販売・使用額】	0 円 税抜	【売上】	57,876 円 税抜
	0 円 税込		63,396 円 税込
【販売・使用商品薬価】	0 円 税抜	【売上商品定価】	円 税抜
	0 円 税込		0 円 税込
【在庫商品金額】	0 円 税抜		0 円 税抜
	0 円 税込		0 円 税込
【商品消化率】当月循環	0 % 税抜		0 % 税抜
	0 % 税込		0 % 税込
総合循環	0 % 税抜		0 % 税抜
	0 % 税込		0 % 税込

店舗月間諸経費一覧	
【家賃】	282,366 円
【人件費】	1,073,568 円
【光熱費】	31,818 円
【通信】	15,015 円
【他・諸経費】	425,353 円
月間営業収支総計	
【収入】調剤報酬(10割)	5,353,902 円 見込
OTC	63,396 円
雑収入	0 円
【支払】仕入商品代	2,539,561 円
諸経費	1828120 円
【利益】税込	1,049,617 円
【利益率/粗利益】	19.37528635 %

※上段枠『店舗休日』から『保険請求報酬金額』までの14項目(水色塗りつぶしの欄)を営業日毎に入力して下し  
※下段枠『調剤仕入合計(税抜)』(水色塗りつぶしの欄)は、翌月初旬に合計を入力して下さい。  
※月末に翌月の日付が表示される場合、データは入力しないで下さい。  
※休業日の処方箋枚数は空白して下さい。(その枠で営業日をカウントしている為)  
※月間営業記録は自動計算されます。  
※翌月10日までに本部事務所へメールして下さい。



ネクストファーマシー店

2025 年 3 月 (令和7年)

※列末に次月の日が表示される場合、データを入力しないでください。

日 付	1	2	3	4	5	6	7	8	9	10	11	12	13	14	15	16	17	18	19	20	21	22	23	24	25	26	27	28	29	30	31	
(曜日) (定休・祝日) (店舗別休日)	土	日	月	火	水	木	金	土	日	月	火	水	木	金	土	日	月	火	水	木	金	土	日	月	火	水	木	金	土	日	月	
		定休							定休							定休				祝日			定休							定休		
																						休日診療										
天気	晴れ		雨	くもり	雪	くもり	くもり	くもり		晴れ	くもり	くもり→雨	晴れ	晴れ	くもり		くもり	くもり	雪→晴れ		晴れ	晴れ	晴れ	晴れ	晴れ	晴れ	晴れ	晴れ	雪→晴れ	雨	晴れ	くもり
薬剤師数(社員)	2		2	2	1	2	2	2		2	2.5	2	2	1	2	3	2	3	1		2	1	2	2	3	1	2	1	2		2	
薬剤師数(パート)	1		1	1	1		1				1		1	1				1		1	1				1	1	1	1		1		
事務員数	1		1	2	2	1	1	2		1	2	1	1	2	2	2	2	2	1		1	2	1	2	2	1	1	2	1		2	
処方箋枚数	59 枚		41 枚	47 枚	22 枚	65 枚	70 枚	53 枚		44 枚	56 枚	40 枚	51 枚	63 枚	59 枚		65 枚	55 枚	30 枚		66 枚	50 枚	37 枚	66 枚	56 枚	30 枚	46 枚	53 枚	37 枚		62 枚	
保険点数／1日受付合計	27911		21557	25988	16001	34193	37285	21963		22153	34889	21855	29197	40091	31973		32734	23298	13711		32281	27021	15689	32983	28694	23486	26464	27721	16788		29252	
(参考)いなほ枚数	1		1	22				1		6	25			4	1		4	17			2	1		2	26						6	
(参考)いなほ込み金額	279,590		217,820	311,170	160,010	341,930	372,850	219,700		224,870	408,510	218,550	291,970	409,690	319,870		329,360	277,860	137,110		323,370	270,280	156890	332,790	347,280	234,860	264,640	277,210	167,880		303,490	
(参考)いなほ金額	480		2,250	51,290				70		3,340	59,620			8,780	140		2,020	44,880			560	70		2,960	60,340						10,970	
レセコン入金額／調剤窓口負担分	45,651		24,440	38,544	26,381	40,250	37,420	26,852		23,905	51,075	33,247	37,167	72,539	30,090		39,790	26,267	24,747		36,222	32,218	8,730	33,130	43,705	27,814	21,407	32,742	18,994		44,293	
未収金	2,874		6,790	3,250	2,970	4,430	10,654	4,168		5,490	11,860	9,200	9,268	8,680	3,564		4,330	4,120	3,440		7,590	6,160		7,287	9,740	16,830	8,506	7,334	3,944		2,760	
過領収														740														230				
本日外入金	490		1,316	3,540	2,040	6,430	4,964	360		50,648	1,060	4,570	4,830	1,440			4,590	1,230	3,450					4,740							7,590	
返金						17,570								10											740							
本日の調剤収入	43,267		18,966	38,834	25,451	24,680	31,730	23,044		69,063	40,275	28,617	32,729	66,029	26,526		40,050	23,377	24,757		28,632	26,058	8,730	33,326	33,965	10,984	12,901	25,638	15,050		49,123	
保険請求報酬金額	233,459		191,130	221,336	133,629	301,680	335,430	192,778		197,625	297,815	185,303	254,803	328,371	289,640		287,550	206,713	112,363		286,588	237,992	148,160	296,700	243,235	207,046	243,233	244,468	148,886		248,227	
OTC売上(消費税)	390		206	0	60	134	150	68		155	560	89	14	1,029	115		57	84	147		56	192	151	64	219	889	216	1,309	35		1,620	
OTC売上(税込)	4,735		2,330	0	659	1,690	1,753	754		1,912	6,243	999	195	11,450	1,523		621	1,124	1,638		679	2,413	1,732	862	2,718	9,865	2,442	14,392	418		17,938	

店舗月間営業実績	
【営業日】日数	26 日 (休業日数: 1 日)
【処方箋】受付総数	1,442 枚(内付ホ119)
平均枚数	55.5 枚/日
【スタッフ平均】薬剤師(社員)	2.0 人/日
薬剤師(パート)	0.6 人/日
事務員	1.6 人/日
スタッフ	4.2 人/日
【点 数】保険点数合計(社保国保合計)	695,178 点/月
調剤窓口負担分	877,620 円/月
【金 銭】未収金	165,239 円/月
過領収	4,453 円/月
本日外入金	103,288 円/月
返金	18,320 円/月
調剤収入合計(窓口支払額)	801,802 円/月
保険請求金額合計(レセプト請求)	6,074,160 円/月
保険請求分内薬剤売上額(税別)	円/月
調剤仕入(税抜)合計	0 円/月
【仕入%】調剤収入に対する仕入割合	0.00 %
(調剤代振込み分)	330952 円/月

調剤医薬品		OTC商品	
【仕入】卸経由	円 税抜	0 円 税抜	
	3,235,487 円 税込	37,090 円 税込	
社内店舗から移動	0 円 税抜	0 円 税抜	
	0 円 税込	0 円 税込	
【卸売】社内他店へ移動	0 円 税抜	0 円 税抜	
	0 円 税込	0 円 税込	
【仕入商品薬価】	0 円 非課税	【仕入商品売値】	0 円 税抜
(空欄)	円 税込		0 円 税込
【値引率】税別計算	0.0 %	【利益率】	0.0 %
税込計算	0.0 %		0.0 %
【販売・使用額】	0 円 税抜	【売上】	83,076 円 税抜
	0 円 税込		91,085 円 税込
【販売・使用商品薬価】	0 円 税抜	【売上商品定価】	円 税抜
	0 円 税込		0 円 税込
【在庫商品金額】	0 円 税抜		0 円 税抜
	0 円 税込		0 円 税込
【商品消化率】当月循環	0 % 税抜		0 % 税抜
	0 % 税込		0 % 税込
総合循環	0 % 税抜		0 % 税抜
	0 % 税込		0 % 税込

店舗月間諸経費一覧	
【家賃】	362,366 円
【人件費】	2,536,764 円
【光熱費】	49,685 円
【通信】	22,994 円
【他・諸経費】	427,990 円
月間営業収支総計	
【収入】調剤報酬(10割)	7,206,914 円 見込
OTC	91,085 円
雑収入	0 円
【支払】仕入商品代	3,272,577 円
諸経費	3399799 円
【利益】税込	625,623 円
【利益率/粗利益】	8.572527894 %

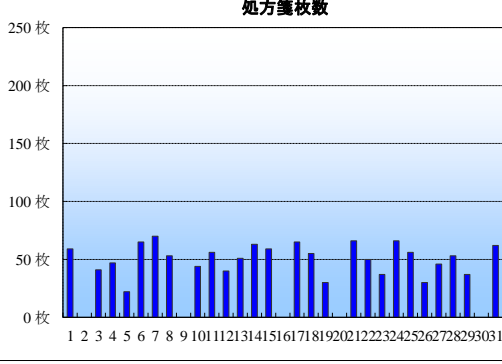
※上段枠『店舗休日』から『保険請求報酬金額』までの14項目(水色塗りつぶしの欄)を営業日毎に入力して下し  
※下段枠『調剤仕入合計(税抜)』(水色塗りつぶしの欄)は、翌月初旬に合計を入力して下さい。

※月末に翌月の日付が表示される場合、データは入力しないで下さい。

※休業日の処方箋枚数は空白にして下さい。(その枠で営業日をカウントしている為)

※月間営業記録は自動計算されます。

※翌月10日までに本部事務所へメールして下さい。



店舗: 東つづじヶ丘

2025 年 3 月 (令和7年)

※列末に次月の日が表示される場合、データを入力しないでください。

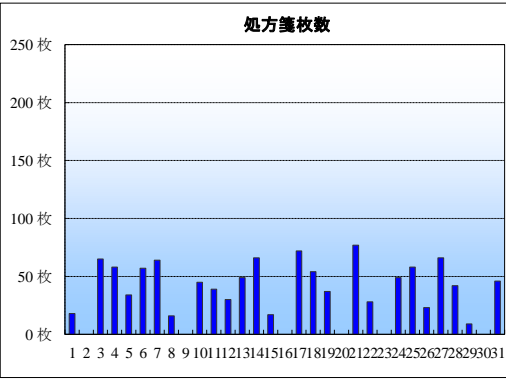
日 付 (曜日) (定休・祝日) (店舗別休日)	1	2	3	4	5	6	7	8	9	10	11	12	13	14	15	16	17	18	19	20	21	22	23	24	25	26	27	28	29	30	31
	土	日	月	火	水	木	金	土	日	月	火	水	木	金	土	日	月	火	水	木	金	土	日	月	火	水	木	金	土	日	月
		定休							定休							定休					木 祝日			定休						日 定休	
天気																															
薬剤師数(社員)	3		2	2	2	3	3	3		3	3	2	2	4	2		3	3	2		3	3		3	3	2	2	3	2		3
薬剤師数(パート)																															
事務員数	0		1.75	1.75	1.25	1.75	1.75	0		1.75	1	1.75	1.75	1.75	1		1.75	1	1.75		1.75	0		1	1.75	1	1.75	1.75	1		1
処方箋枚数	18 枚		65 枚	58 枚	34 枚	57 枚	64 枚	16 枚		45 枚	39 枚	30 枚	49 枚	66 枚	17 枚		72 枚	54 枚	37 枚		77 枚	28 枚		49 枚	58 枚	23 枚	66 枚	42 枚	9 枚		46 枚
保険点数／1日受付合計	15294		58538	64191	28825	51323	60111	12855		33187	36350	27516	53132	54826	12405		60095	46803	26085		65836	21498		43548	48569	18708	70444	47136	5424		41492
レセコン入金額／調剤窓口負担分	19,613		25,792	49,738	22,958	39,600	36,844	7,280		28,660	33,300	33,820	47,540	26,770	17,390		35,600	25,448	18,200		50,114	30,801		22,380	31,940	12,200	50,080	27,360	3,210		27,520
未収金	0		0	2,990	8,100	0	120	0		3,300	6,750	3,370	0	1,210	0		0	0	0		1,600	0		0	3,710	1,270	6,880	3,390	0		0
過領収	0		0	0	0	0	0	0		0	0	0	0	0	0		0	0	0		0	0		0	0	0	0	0	0		0
本日外入金	0		0	890	7,150	0	270	0		0	470	10,050	3,370	0	0		0	0	1,330		0	0		8,220	1,600	3,710	0	770	0		11,960
返金	6,560		0	0	1,370	0	0	0		2,700	0	11,180	0	0	0		0	2,760	0		770	0		0	0	0	1,970	0	0		0
本日の調剤収入	13,053		25,792	47,638	20,638	39,600	36,994	7,280		22,660	27,020	29,320	50,910	25,560	17,390		35,600	22,688	19,530		47,744	30,801		30,600	29,830	14,640	41,230	24,740	3,210		39,480
保険請求報酬金額	133,327		559,588	592,172	265,292	473,630	564,266	121,270		303,210	330,200	241,340	483,780	521,490	106,660		565,350	442,582	242,650		608,246	184,179		413,100	453,750	174,880	654,360	444,000	51,030		387,400
OTC売上(消費税)	39		363	76	138	152	60	0		111	165	56	199	99	230		309	98	11		0	31		336	219	11	54	29	0		255
OTC売上(税込)	1,041		4,960	1,250	1,588	3,027	1,218	0		1,219	2,167	4,973	2,763	1,479	2,537		3,582	1,199	164		2,879	2,175		3,760	2,568	662	666	883	0		2,848

店舗月間営業実績	
【営業日】日数	25 日 (休業日数)
【処方箋】受付総数	1,119 枚
平均枚数	44.8 枚/日
【スタッフ平均】薬剤師(社員)	2.6 人/日
薬剤師(パート)	0.0 人/日
事務員	1.3 人/日
スタッフ	4.0 人/日
【点 数】保険点数合計(社保国保合計)	1,004,191 点/月
調剤窓口負担分	72,416 点/月
【金 銭】未収金	42,690 円/月
過領収	0 円/月
本日外入金	49,790 円/月
返金	27,310 円/月
調剤収入合計(窓口支払額)	703,948 円/月
保険請求金額合計(レセプト請求)	9,317,752 円/月
保険請求分内薬剤売上額(税別)	円/月
調剤仕入(税抜)合計	0 円/月
【仕入%】調剤収入に対する仕入割合	0.00 %

調剤医薬品		OTC商品	
【仕入】卸経由	円 税抜	0 円 税抜	
6,055,904	円 税込	37,738 円 税込	
社内店舗から移動	0 円 税抜	0 円 税抜	
	0 円 税込	0 円 税込	
【卸売】社内他店へ移動	0 円 税抜	0 円 税抜	
	0 円 税込	0 円 税込	
【仕入商品薬価】	0 円 非課税	【仕入商品売価】	0 円 税抜
(空欄)	円 税込		0 円 税込
【値引率】税別計算	0.0 %	【利益率】	0.0 %
税込計算	0.0 %		0.0 %
【販売・使用額】	0 円 税抜	【売上】	46,567 円 税抜
	0 円 税込		49,608 円 税込
【販売・使用商品薬価】	0 円 税抜	【売上商品定価】	円 税抜
	0 円 税込		0 円 税込
【在庫商品金額】	0 円 税抜		0 円 税抜
	0 円 税込		0 円 税込
【商品消化率】当月循環	0 % 税抜		0 % 税抜
	0 % 税込		0 % 税込
総合循環	0 % 税抜		0 % 税抜
	0 % 税込		0 % 税込

店舗月間諸経費一覧	
【家賃】	510,566 円
【人件費】	1,836,360 円
【光熱費】	91,819 円
【通信】	22,287 円
【他・諸経費】	421,548 円
月間営業収支総計	
【収入】調剤報酬(10割)	10,021,700 円 見込
OTC	49,608 円
雑収入	0 円
【支払】仕入商品代	6,093,642 円
諸経費	288,2580 円
【利益】税込	1,095,086 円
【利益率/粗利益】	10.8733245 %

※上段枠『店舗休日』から『保険請求報酬金額』までの14項目(水色塗りつぶしの欄)を営業日毎に入力して下されい。  
※下段枠『調剤仕入合計(税抜)』(水色塗りつぶしの欄)は、翌月初旬に合計を入力して下さい。  
※月末に翌月の日付が表示される場合、データは入力しないで下さい。  
※休業日の処方箋枚数は空白して下さい。(その枠で営業日をカウントしている為)  
※月間営業記録は自動計算されます。  
※翌月10日までに本部事務所へメールして下さい。



店舗: 滝坂

2025年3月(令和7年)

※列末に次月の日が表示される場合、データを入力しないでください。

日付	1 土	2 日	3 月	4 火	5 水	6 木	7 金	8 土	9 日	10 月	11 火	12 水	13 木	14 金	15 土	16 日	17 月	18 火	19 水	20 木	21 金	22 土	23 日	24 月	25 火	26 水	27 木	28 金	29 土	30 日	31 月
(曜日・休日) (店舗別休日)	土	日 定休		火	水	木	金	土	日 定休		火	水	木	金	土	日 定休		火	水	木 祝日	金	土	日 定休	月	火	水	木	金	土	日 定休	月
天気	晴れ		雨	くもり→雨	雨	くもり	晴れ	くもり→雨	晴れ	晴れ	晴れ	雨	晴れ	晴れ	くもり		晴れ	くもり	雪→晴れ		晴れ	晴れ	晴れ	晴れ	晴れ	晴れ	雨→くもり	くもり	雨→くもり		くもり
薬剤師数(社員)	1		1	1	1	1	1	1	1	1	1	1	1	1	1		1	1	1		1	1	1	1	1	1	1	1	1	1	1
薬剤師数(パート)																															
事務員数	0		0	1	1	0	1	0	0	0	1	1	0	1	1		1	1	1		1	0	0	0	1	1	0	0	0	0	0
処方箋枚数	0枚		16枚	22枚	7枚	0枚	30枚	22枚	6枚	19枚	17枚	8枚	7枚	24枚	32枚		25枚	17枚	11枚		27枚	27枚	9枚	13枚	16枚	11枚	0枚	19枚	1枚		20枚
保険点数／1日受付合計	0		15062	17692	3702	0	22941	12121	5474	9914	10849	4789	3685	18199	20522		15523	9188	6805		17932	18952	4976	8271	13607	8454	0	10746	424		20041
レセコン上金額／調剤窓口負担分	0		18,750	41,830	11,120	0	53,230	34,950	10,810	24,280	30,790	13,310	11,060	45,710	43,320		33,650	23,700	17,060		47,040	36,420	12,860	20,480	28,730	22,350	0	30,850	1,270		33,360
未収金	0		0	3,670	0	0	0	0	0	0	0	0	0	0	0		0	0	0		0	0	0	2,050	0	0	0	3,280	0		0
過領収	0		0	0	0	0	0	0	0	0	0	0	0	0	0		0	0	0		0	0	0	0	0	0	0	0	0	0	0
本日外入金	0		0	10	0	0	0	0	0	10,110	0	0	0	0	0		0	0	0		0	60	0	0	1,550	0	0	500	3,280		0
返金	0		0	0	0	0	0	0	0	0	0	0	0	0	0		0	0	0		0	0	1,040	0	0	0	0	0	0	0	2,300
本日の調剤収入			18,750	38,170	11,120		53,230	34,950	10,810	34,390	30,790	13,310	11,060	45,710	43,320		33,650	23,700	17,060		47,040	36,480	11,820	18,430	30,280	22,350		28,070	4,550		31,060
保険請求報酬金額	0		131,870	135,090	25,900	0	176,180	86,260	43,930	74,860	77,700	34,580	25,790	136,280	161,900		121,580	68,180	50,990		132,280	153,100	36,900	62,230	107,340	62,190	0	76,610	2,970		167,050
OTC売上(消費税)	0		0	0	0	0	0	0	0	0	0	0	0	45	0		0	245	0		41	101	0	0	199	0	0	0	0	0	0
OTC売上(税込)	0		518	0	0	0	6	0	0	3	0	6	0	501	0		0	2,691	3		544	1,115	0	0	2,191	3	0	0	0	0	0

店舗月間営業実績	
【営業日】日数	27 日 (休業日数・【仕入】卸経由)
【処方箋】受付総数	406 枚
平均枚数	15.0 枚/日
【スタッフ平均】薬剤師(社員)	1.0 人/日
薬剤師(パート)	0.0 人/日
事務員	0.5 人/日
スタッフ	1.5 人/日
【点 数】保険点数合計(社保国保合計)	279,869 点/月
調剤窓口負担分	64,693 点/月
【金 銭】未収金	9,000 円/月
過領収	0 円/月
本日外入金	15,510 円/月
返金	3,340 円/月
調剤収入合計(窓口支払額)	650,100 円/月
保険請求金額合計(レセプト請求)	2,151,760 円/月
保険請求分内薬剤売上額(税別)	円/月
調剤仕入(税抜)合計	0 円/月
【仕入%】調剤収入に対する仕入割合	0.00 %

調剤医薬品		OTC商品	
【仕入】卸経由	円 税抜	0 円 税抜	
1,547,373	円 税込	35,470 円 税込	
社内店舗から移動	0 円 税抜	0 円 税抜	
	0 円 税込	0 円 税込	
【卸売】社内他店へ移動	0 円 税抜	0 円 税抜	
	0 円 税込	0 円 税込	
【仕入商品薬価】	0 円 非課税	【仕入商品売価】	0 円 税抜
(空欄)	円 税込		0 円 税込
【値引率】税別計算	0.0 %	【利益率】	0.0 %
税込計算	0.0 %		0.0 %
【販売・使用額】	0 円 税抜	【売上】	6,950 円 税抜
	0 円 税込		7,581 円 税込
【販売・使用商品薬価】	0 円 税抜	【売上商品定価】	円 税抜
	0 円 税込		0 円 税込
【在庫商品金額】	0 円 税抜		0 円 税抜
	0 円 税込		0 円 税込
【商品消化率】当月循環	0 % 税抜		0 % 税抜
	0 % 税込		0 % 税込
総合循環	0 % 税抜		0 % 税抜
	0 % 税込		0 % 税込

店舗月間諸経費一覧	
【家賃】	62,366 円
【人件費】	833,212 円
【光熱費】	90,801 円
【通信】	20,882 円
【他・諸経費】	491,352 円
月間営業収支総計	
【収入】調剤報酬(10割)	2,801,860 円 見込
OTC	7,581 円
雑収入	0 円
【支払】仕入商品代	1,582,843 円
諸経費	149,8613 円
【利益】税込	272,015 円
【利益率/粗利益】	-9.682175209 %

※上段枠『店舗休日』から『保険請求報酬金額』までの14項目(水色塗りつぶしの欄)を営業日毎に入力して下し

※下段枠『調剤仕入合計(税抜)』(水色塗りつぶしの欄)は、翌月初旬に合計を入力して下さい。

※月末に翌月の日付が表示される場合、データは入力しないで下さい。

※休業日の処方箋枚数は空白して下さい。(その枠で営業日をカウントしている為)

※月間営業記録は自動計算されます。

※翌月10日までに本部事務所へメールして下さい。

